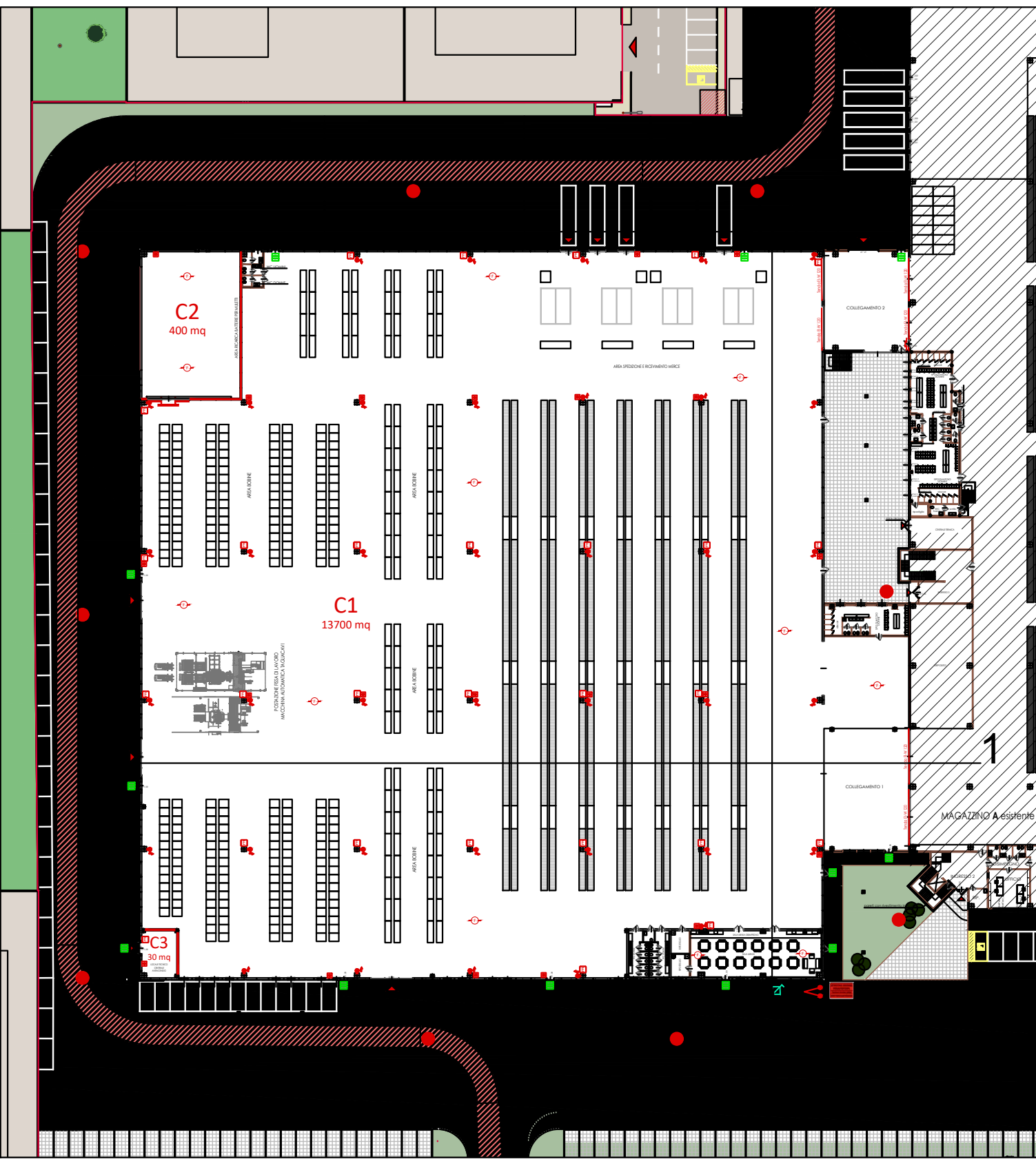


LEGENDA DEI SIMBOLI			
SIMBOLI GENERALI	C1 XXX mq	CODICE COMPARTIMENTO	ESTINTORI
	SXX	CODICE VANO SCALE/ASCENSORE	
		PERCORSO PROTETTO	
		FILTRO A PROVA DI FUMO	
ELEMENTI COSTRUTTIVI E RELATIVE APERTURE		SCALA PROTETTA	SISTEMI IDRICI ANTINCENDIO
		SCALA A PROVA DI FUMO E ASCENSORI ANTINCENDIO	
		AREA NON OGGETTO DI INTERVENTO	
VIE D'ESODO		COMPARTIMENTAZIONE R/RE/EI 30	SISTEMI DI SEGNALEZIONE
		COMPARTIMENTAZIONE R/RE/EI 60	
		COMPARTIMENTAZIONE R/RE/EI 90	
		COMPARTIMENTAZIONE R/RE/EI 120	
		COMPARTIMENTAZIONE R/RE/EI 180	SISTEMI DI ESTINZIONE
		COMPARTIMENTAZIONE R/RE/EI 240	
		PORTA RESISTENTE AL FUOCO	
		PORTA RESISTENTE AL FUOCO TIPO 5a	
		VIA DI ESODO VERSO L'ALTO	IMPIANTO ELETTRICO
		VIA DI ESODO ORIZZONTALE	
		VIA DI ESODO VERSO IL BASSO	
		VIA DI ESODO	
		CORRIDOIO CIECO	SISTEMI DI EVACUAZIONE
		USCITA DI SICUREZZA CON RELATIVA LARGHEZZA	
		SPAZIO CALMO	



COMUNE DI BUDRIO

Progetto per
INTERVENTO UNITARIO CONVENZIONATO (IUC)
IUC 58A E IUC 58B
per l'ampliamento di un edificio ad uso produttivo
e magazzino
posto a Cento di Budrio in via Enrico Mattei, 4

PROPRIETA'
COMET spa
via Michelino, 105
40127 Bologna

PROGETTISTA
Ing. Stefano Marzadori
Via Gyujo, 43
40054 Budrio (BO)

IL PROFESSIONISTA ANTINCENDIO
Ing. Claudio Gamberi

SPAZIO RISERVATO ALL'UFFICIO TECNICO

OGGETTO:

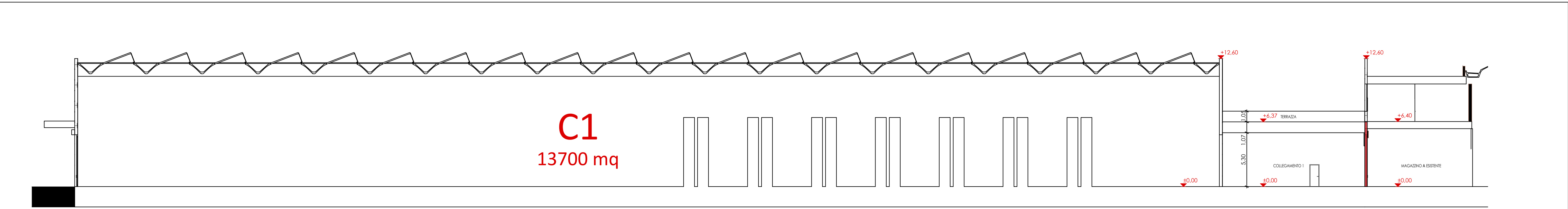
SEZIONI E PROSPETTI

SCALA

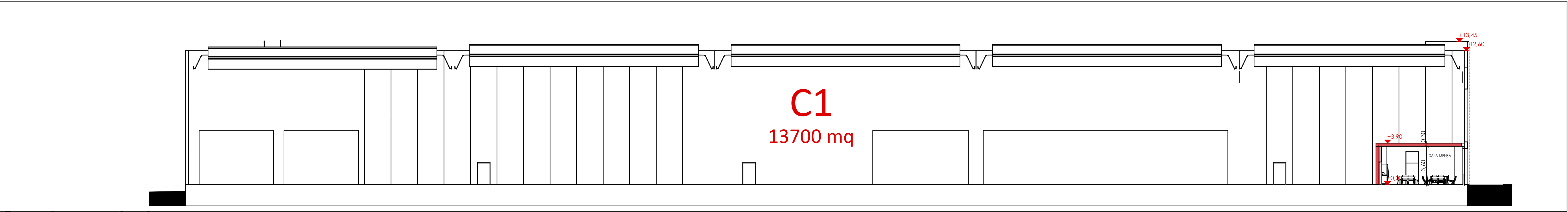
TAVOLA N°

10.5

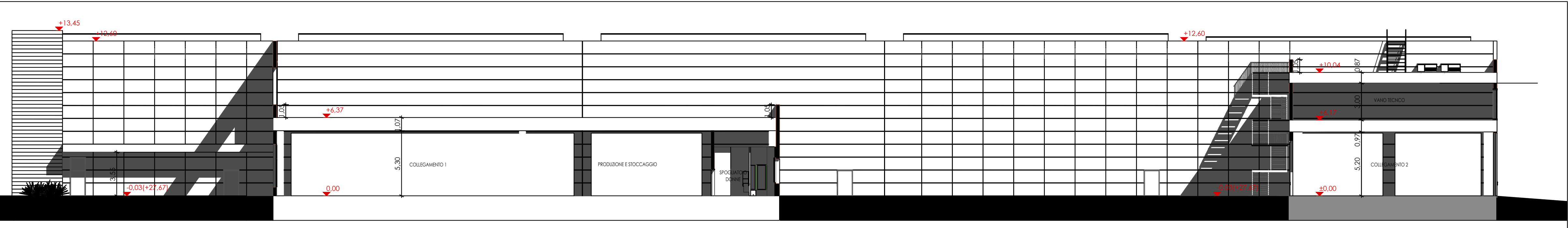
1°	30 MARZO 2023	IUC COMET	N° ARCHIVIO:
2°	22 GIUGNO 2023	RICHESTA CITTA' METROPOLITANA	0779
3°			
4°			
5°			
6°			
REV.	DATA	DESCRIZIONE	



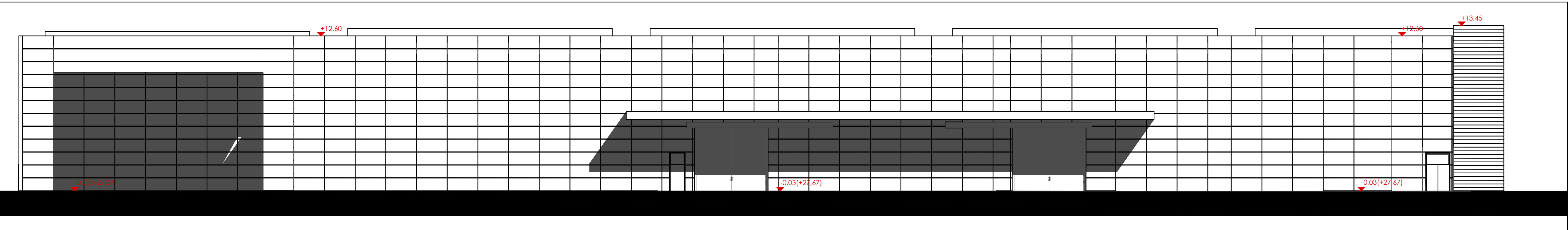
Sezione 1-1



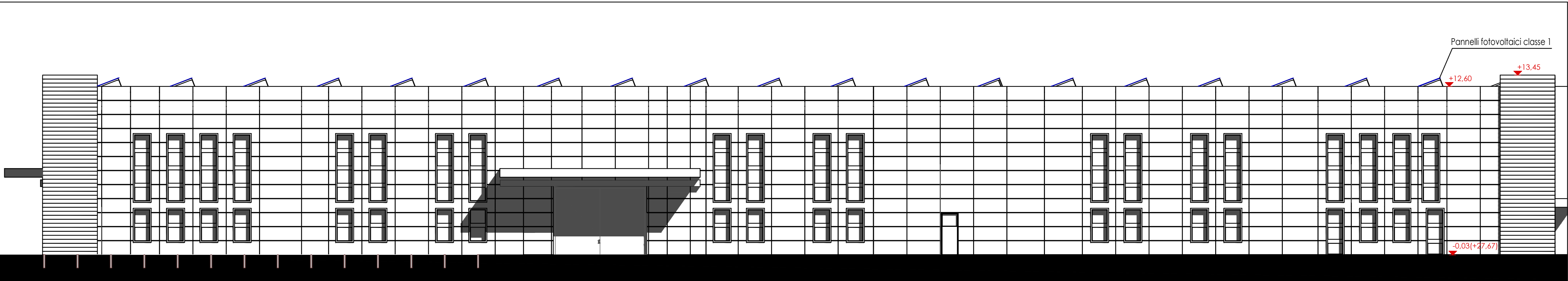
Sezione 2-2



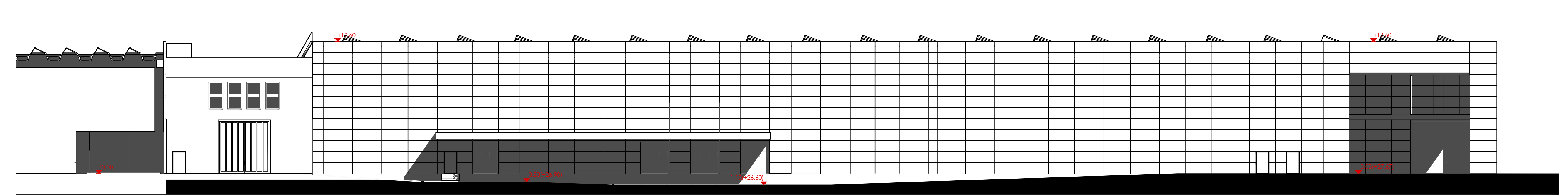
Prospecto Nord



Prospecto Sud



Prospecto Est



Prospecto Ovest